



### Hungría: Caza Mayor



Corzo



Venado



Gamo



Muflón

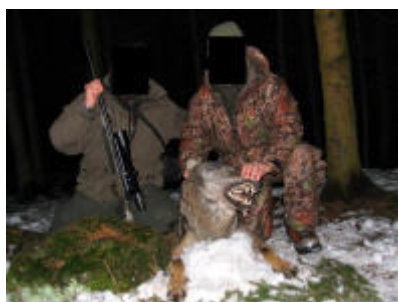


Jabalí

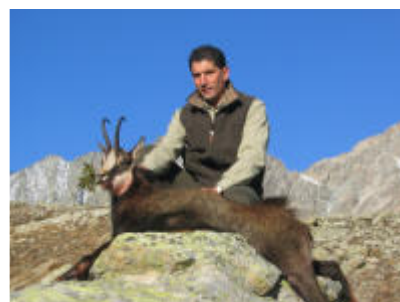
### Rumanía: Caza Mayor y Menor



Oso



Lobo



Rebeco

#### Temporada de caza por especies

[www.perdizroja.com/selecthunters](http://www.perdizroja.com/selecthunters)

	Enero	Febrero	Marzo	Abril	Mayo	Junio	Julio	Agosto	Septiembre	Octubre	Noviembre	Diciembre
Oso pardo	-	-	-	Si	-	-	-	-	-	Si	Si	-
Lobo	Si	-	-	-	-	-	-	-	-	-	Si	Si
Lince	-	-	-	-	-	-	-	-	-	-	-	-
Urogallo	-	-	-	Si	Si	-	-	-	-	-	-	-
Corzo	-	-	-	Si	Si	Si	Si	Si	Si	-	-	-
Rebeco	-	-	-	-	-	-	-	-	-	Si	Si	-
Venado	Si	-	-	-	-	-	-	-	Si	Si	Si	Si
Gamo	Si	-	-	-	-	-	-	-	-	Si	Si	Si
Muflón	Si	Si	Si	Si	Si	Si	Si	Si	Si	Si	Si	Si
Jabalí en espera	Si	Si	Si	Si	Si	Si	Si	Si	Si	Si	Si	Si
Jabalí en batida	Si	-	-	-	-	-	-	-	-	-	Si	Si
Faisán	Si	-	-	-	-	-	-	-	-	Si	Si	Si
Pato	Si	-	-	-	-	-	-	-	-	Si	Si	Si

#### Información y Consultas:

Eduardo Salvador Tel. 93-371.13.30 y 669.82.88.16 E-mail [admin@perdizroja.com](mailto:admin@perdizroja.com)

[www.perdizroja.com/selecthunters](http://www.perdizroja.com/selecthunters)



### Programas de Caza: Hungría y Rumanía

#### Recechos y Esperas.

Grupo	1 cazador	2 ó 3 Cazadores	4 ó más Cazadores	Acompañante
Precio programa	1.380 Euros	1.280 Euros / cazador	1.200 Euros / cazador	720 Euros
Día adicional	270 Euros	260 Euros	250 Euros	100 Euros

#### Conceptos Incluidos:

- Asistencia llegada y partida aeropuerto
- Transfers Aeropuerto - Hotel - Aeropuerto
- Desplazamientos necesarios en programa
- Permisos y licencia de caza
- Licencia de arma
- Seguro obligatorio de caza
- Organización de la cacería
- Interprete para el grupo.

[www.perdizroja.com/selecthunters](http://www.perdizroja.com/selecthunters)

- 4 noches alojamiento:
  - Hotel - Hostal - Casa de campo
  - Habitación individual: Baño y Tv en Hotel
  - Pensión completa: 8 comidas y 4 desayunos
  - Bebidas habituales no alcohólicas en comidas
- 3 días de caza rececho
  - Guarda profesional 1x1
  - Desplazamientos
  - Rececho por la mañana,
  - Rececho o espera desde torreta por la tarde
  - Opción a tirar otros animales

#### Conceptos No Incluidos:

- Trofeos o animales heridos:
  - [Oso](#), [Lobo](#), [Rebeco](#), [Corzo](#), [Urogallo](#)
  - [Venado](#), [Gamo](#), [Muflón](#), [Jabali](#)
- Gastos personales
- Bebidas alcohólicas
- Actividades y desplazamientos fuera de programa.
- Alquiler Rifle y munición

- Homologación de Trofeos: 25 Euros / Trofeo
- Propinas
- Servicio de aerotaxi: Consultar
- Otros conceptos: Consultar

#### Oso pardo: Precios trofeo

Abril - Octubre y Noviembre

Puntos C.I.C	Precio en Euros	Punto adicional
< 350	5.500	-
351	7.500	.-
451	7.500	85 Euros

#### Lobo: Precios trofeo

Temporada 1 diciembre a 28 de Febrero

Puntos C.I.C	Precio en Euros	Punto adicional
Sin limitación	1500 Euros	-

#### Información y Consultas:

Eduardo Salvador Tel. 93-371.13.30 y 669.82.88.16 E-mail [admin@perdizroja.com](mailto:admin@perdizroja.com)

[www.perdizroja.com/selecthunters](http://www.perdizroja.com/selecthunters)



**Lince:** Precios trofeo

	2.000 Euros	Sin limitación de puntos
--	-------------	--------------------------

**Urogallo:** Precios trofeo

Temporada 20 Abril a 5 Mayo

	1.350 Euros	Sin limitación de puntos
--	-------------	--------------------------

**Rebeco:** Precios trofeo

Temporada

	Consultar	
--	-----------	--

**Venado:** Precios trofeo

Temporada 1 Septiembre a 31 Enero

Nivel aproximado	Peso cuernos (*)	Precio en Euros	Cada 10 Gr o fracción
	6,00 Kg	1.450	+7,00 Euros
Bronce	7,00 Kg	2.150	+7,00 Euros
Bronce - Plata	7,50 Kg	2.500	+8,00 Euros
Plata	8,00 Kg	2.900	+11,00 Euros
Plata	8,50 Kg	3.450	+12,00 Euros
Plata - Oro	9,00 Kg	4.050	+15,00 Euros
Plata - Oro	9,50 Kg	4.800	+17,00 Euros
Oro	10,00 Kg	5.650	+ 24,00 Euros
Oro	10,50 Kg	6.850	+ 38,00 Euros
	11,00 Kg	8.750	+ 45,00 Euros

**Gamo:** Precios trofeo

Temporada 1 Octubre a 31 Enero

	Peso cuernos (*)	Precio en Euros	Cada 10 Gr de más
	3,00 Kg	950	+ 10 Euros
	3,50 Kg	1.450	+ 20 Euros
	4,00 Kg	2.450	+ 34 Euros
	4,50 Kg	4.150	+ 50 Euros

**Muflón:** Precios trofeo

Todo el año

	Longitud de la cuerna (*)	Precio en Euros	Cada 1 Cm. de más
	60 Cm.	600	+ 60 Euros
	70 Cm.	1.200	+ 100 Euros
	80 Cm.	2.200	+ 155 Euros
	90 Cm.	3.750	+ 210 Euros

**Jabalí:** Precios trofeo

Temporada Todo el año

	Longitud de Navaja (*)	Precio en Euros	Cada 1 mm. de más
	14,00 Cm	450	+ 15 Euros
	16,00 Cm	750	+ 15 Euros
	18,00 Cm	1.050	+ 25 Euros
	20,00 Cm	1.550	+ 30 Euros
	22,00 Cm	2.150	+ 40 Euros
	23,00 Cm	2.550	+ 44 Euros

**Corzo:** Precios trofeo

Temporada 15 Abril a 30 Septiembre

	Peso cuernos dede (*)	Precio Euros	Cada 1 Gr. o fracción
	271 Gr	200	+ 3,50
	351 Gr	480	+ 9,00
	401 Gr	930	+ 14,00
	451 Gr	1.610	+ 26,00
	501 Gr	2.910	+ 30,00

**Información detallada y Consultas:**

Eduardo Salvador Tel. 93-371.13.30 y 669.82.88.16 E-mail [admin@perdizroja.com](mailto:admin@perdizroja.com)

[www.perdizroja.com/selecthunters](http://www.perdizroja.com/selecthunters)